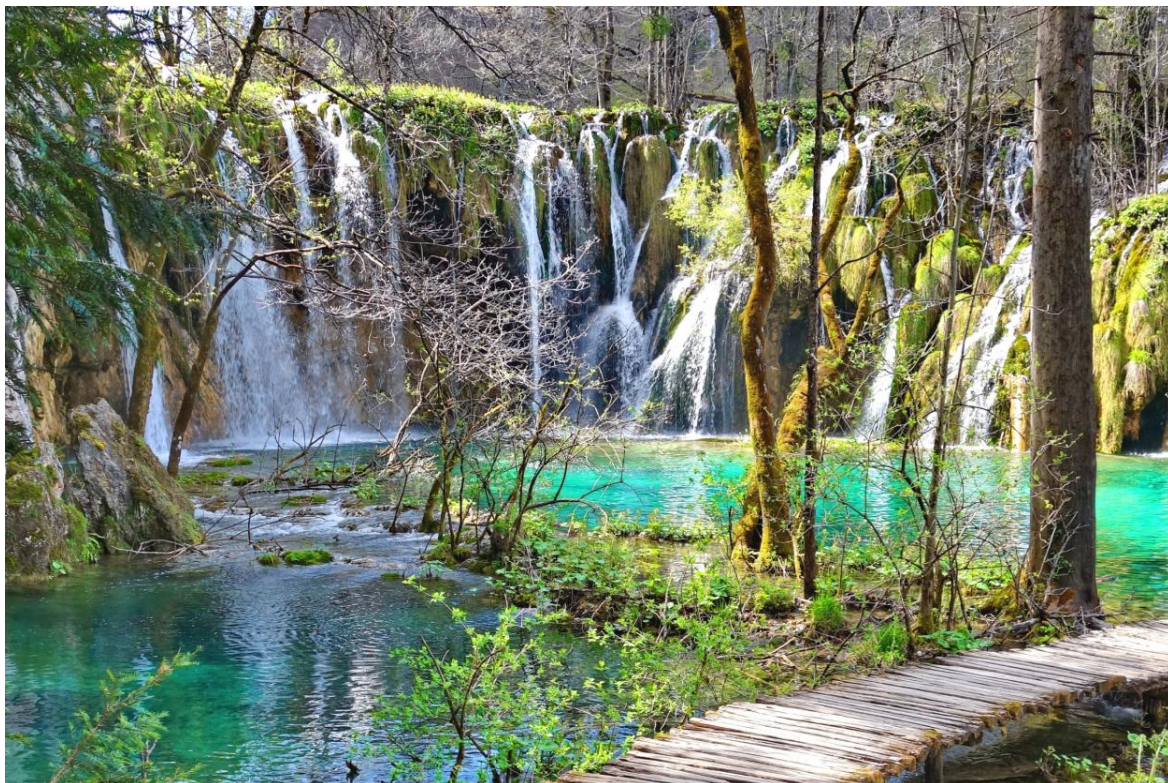


# 2026 東南歐洲 12 天

斯洛凡尼亞、克羅埃西亞、黑山共和國

皇家訂製系列

土耳其航空版



## 此行有讓人感動的「人文藝術」和「自然景觀」

1. 此行參觀了由 UNESCO 聯合國教育科學文化組織所列入保護的人類文化與自然遺產，在克羅埃西亞有 4 處、黑山共和國則有 1 處，是具有內涵的行程！
2. 而且必須考量車程不可過長（克羅埃西亞的路況超乎想像的費時）、也必須顧慮景點不能太重複（幾乎全是古羅馬時期遺跡、亦或是威尼斯共和國統治時期所遺留下的都市景觀），所以我們精選了其中的幾處：
  - 普利特茲卡國家公園，似乎再也找不到如此生動、讓人為之陶醉的大自然寶藏了！
  - 史普利特戴奧克里先宮殿，建築透出令人感動的生命力！
  - 杜布羅尼克舊城區，輪廓清晰的城牆線條、擁擠卻整齊有序的建築物、矗立在亞得里亞海岸、多國文化更交織出大時代歷史的盎然趣味！
3. 此行結合了南斯拉夫語區國家各自獨立後的最精華、也最適合旅遊的 3 個國家！
4. 拜訪黑山共和國（亦稱蒙特尼哥羅共和國），柯托爾 Kotor 或布德瓦 Budva，欣賞柯托爾由 UNESCO 聯合國教育科學文化組織所列入保護的古城景觀。
5. 行程安排跳脫了制式、呆板，展現了皇家一貫的悠哉、優雅，住的舒服，最重要的是覽盡當地的最精華！

◎ 表示入內參觀

★表示已含門票入內參觀

❖ 表示行車遊覽

◆表示徒步遊覽

1

附註：本行程若遇商展會議期或因班機變更或不可抗拒之因素，本公司有權依實際狀況，修正部份行程與住宿點和旅館。



104 台北市南京東路三段 189 號 5 樓  
5F, NO. 189 NanJing E. Rd., Sec.3 Taipei, Taiwan, R.O.C.  
TEL: +886-(0)2-2719 5111 FAX: +886-(0)2-2545 8448  
[www.royaljetway.com.tw](http://www.royaljetway.com.tw)

# 2026 東南歐洲 12 天

斯洛伐尼亞、克羅埃西亞、黑山共和國

皇家訂製系列

土耳其航空版

## 行程路線圖



☉ 表示入內參觀

★表示已含門票入內參觀

❖ 表示行車遊覽

◆表示徒步遊覽

2

附註：本行程若遇商展會議期或因班機變更或不可抗拒之因素，本公司有權依實際狀況，修正部份行程與住宿點和旅館。



104 台北市南京東路三段 189 號 5 樓

5F, NO. 189 NanJing E. Rd., Sec.3 Taipei, Taiwan, R.O.C.

TEL: +886-(0)2-2719 5111 FAX: +886-(0)2-2545 8448

[www.royaljetway.com.tw](http://www.royaljetway.com.tw)

# 2026 東南歐洲 12 天

斯洛凡尼亞、克羅埃西亞、黑山共和國

皇家訂製系列

土耳其航空版

DAY	行 程 概 要	
1 <sup>st</sup>	10/02	台北 → 伊斯坦堡
2 <sup>nd</sup>	10/03	伊斯坦堡 → 盧比亞那(斯洛凡尼亞)–約 35 KM–布雷德 Bled
3 <sup>th</sup>	10/04	布雷德–約 35KM–盧比亞那–約 55KM–波斯托尼亞–約 68KM–里耶卡(克羅埃西亞)
4 <sup>th</sup>	10/05	里耶卡–約 167KM 札格列布
5 <sup>th</sup>	10/06	札格列布–約 130KM–布普利特茲卡國家公園(十六湖國家公園)
6 <sup>th</sup>	10/07	布普利特茲卡國家公園–約 133 KM–扎達爾
7 <sup>th</sup>	10/08	扎達爾–約 88 KM 斯班尼克–克卡國家公園–約 50KM–史普利特
8 <sup>th</sup>	10/09	史普利特–(渡船) STARI GRAD–約 27KM–哈瓦爾
9 <sup>th</sup>	10/10	哈瓦爾–約 43KM–Sukuraj–(渡船)–Drvenik–約 78KM–史東–約 54KM–杜布羅尼克
10 <sup>th</sup>	10/11	杜布羅尼克
11 <sup>th</sup>	10/12	杜布羅尼克–約 92 KM 科托–約 87 KM 波德戈里察(黑山共和國)→伊斯坦堡
12 <sup>th</sup>	10/13	伊斯坦堡 → 台北

## 01 台北 → 伊斯坦堡 → 盧比亞那 Ljubljana(斯洛凡尼亞)

今天出發、一趟新的旅程又將開始！今夜就在機上度過了。

◎ 表示入內參觀

★ 表示已含門票入內參觀

❖ 表示行車遊覽

◆ 表示徒步遊覽

3

附註：本行程若遇商展會議期或因班機變更或不可抗拒之因素，本公司有權依實際狀況，修正部份行程與住宿點和旅館。



104 台北市南京東路三段 189 號 5 樓  
5F, NO. 189 NanJing E. Rd., Sec.3 Taipei, Taiwan, R.O.C.  
TEL: +886-(0)2-2719 5111 FAX: +886-(0)2-2545 8448  
[www.royaljetway.com.tw](http://www.royaljetway.com.tw)



# 2026 東南歐洲 12 天

斯洛凡尼亞、克羅埃西亞、黑山共和國

皇家訂製系列

土耳其航空版



## 02 盧比亞那—約 35 KM—布雷德 Bled

前往有歐洲最美的藍寶石美譽的布雷德湖區，登上建於湖畔峭壁懸崖上的★布列德古堡 (Bled Castle)，在這裡可以盡情欣賞絕美湖景及清秀市容，體驗絕美脫俗的山水風情。搭乘用人力划槳的★損多拉(Pletna)，船行化破湖面倒影，來到一個湖中之島，踏著石階來到島頂，島上的★聖母升天教堂(Church of the Assumption of Mary)內有西元 14 世紀壁畫，大聖經壇等，其中最特別是製於西元 1534 年的許願鐘，據說敲響此鐘 3 次，就能心想事成。布列德湖水碧綠清澈，自然與人文美景相映成趣。

料理品嚐：機上供應的早餐，午餐 米其林推薦餐廳+布雷德蛋糕、晚餐於住宿旅館內

旅店風情：4 星級 [Rikli Balance Hotel](#)

☺ 表示入內參觀

★表示已含門票入內參觀

❖ 表示行車遊覽

◆表示徒步遊覽

4

附註：本行程若遇商展會議期或因班機變更或不可抗拒之因素，本公司有權依實際狀況，修正部份行程與住宿點和旅館。



104 台北市南京東路三段 189 號 5 樓  
5F, NO. 189 NanJing E. Rd., Sec.3 Taipei, Taiwan, R.O.C.  
TEL: +886-(0)2-2719 5111 FAX: +886-(0)2-2545 8448  
[www.royaljetway.com.tw](http://www.royaljetway.com.tw)

# 2026 東南歐洲 12 天

斯洛凡尼亞、克羅埃西亞、黑山共和國

皇家訂製系列

土耳其航空版

## 03 布雷德-約 58KM-盧比亞那-55 KM-波斯托尼亞 Postojna-約 68 KM-里耶卡 Rijeka(克羅埃西亞)

今早前往盧比亞那，這是斯洛凡尼亞共和國的首都，我們將參觀~市政廳一帶的行人徒步區、◆市集、◆聖尼古拉教堂，處處是古蹟、也有說是「小布拉格」，可見其風情魅力，我們也搭★纜車上至◆中世紀古堡俯瞰市區美景、這一帶是斯洛凡尼亞最熱鬧的地區了，河畔商家林立、咖啡館也人聲鼎沸，所以一定要來閒逛或喝喝咖啡。最壯觀的波斯托尼亞★鐘乳石洞 Postojna Cave，藉由電動火車的穿梭、各種造型的鐘乳石、或麵條狀、或尖筍狀，讓人有許多想像；最後的小小水池裡竟也有生存在洞中已許久的中國娃娃魚同類 ( Proteus or Human fish )，則又是另一個大自然界的驚奇！當然是 UNESCO 聯合國教科文組織所列入保護的自然遺產。下午我們繼續南下斯洛凡尼亞海岸進克羅埃西亞里耶卡，夜宿於此。



料理品嚐：旅館的自助式早餐，午餐米其林推薦餐廳、晚餐 住宿旅館內自助式或套餐

旅店風情：5 星級 [Hilton Rijeka Costabella Beach Resort & Spa](#)

◎ 表示入內參觀

★表示已含門票入內參觀

❖ 表示行車遊覽

◆表示徒步遊覽

5

附註：本行程若遇商展會議期或因班機變更或不可抗拒之因素，本公司有權依實際狀況，修正部份行程與住宿點和旅館。



104 台北市南京東路三段 189 號 5 樓  
5F, NO. 189 NanJing E. Rd., Sec.3 Taipei, Taiwan, R.O.C.  
TEL: +886-(0)2-2719 5111 FAX: +886-(0)2-2545 8448  
[www.royaljetway.com.tw](http://www.royaljetway.com.tw)



# 2026 東南歐洲 12 天

斯洛凡尼亞、克羅埃西亞、黑山共和國

皇家訂製系列

土耳其航空版

## 04 里耶卡 - 約 167KM 札格列布 Zagreb

札格列布 克羅埃西亞的首都，是經濟文化中心，同時也因地緣關係感染了濃厚布拉格風情。火車站前大公園裡不乏懂得享受陽光、生活、與戀情的愛侶，眼神中透著的似水柔情，使得這井然有序的都市更添生機與人性。安排搭乘號稱全世界最短的★纜車(Funicular) 前往上城區，參觀◆洛特爾薩克塔(Lotrščak Tower)，從上城區極目遠眺，札格列布盡收眼底，之後前往◆古城門及◆聖馬可教堂(Saint Mark's Church) 與鄰近的克羅埃西亞政府機關大樓，如◆議會和◆市政廳。隨後參觀札格列布最高的古典建築◆大教堂(Zagreb Cathedral)及札格列布最具特色的◆朵拉茨市場(Dolac Market)。



料理品嚐：旅館的自助式早餐，午餐為中式、晚餐是米其林一星餐廳料理

旅店風情：5 星級 [Esplanade Zagreb Hotel](#)

◎ 表示入內參觀

★表示已含門票入內參觀

❖ 表示行車遊覽

◆表示徒步遊覽

6

附註：本行程若遇商展會議期或因班機變更或不可抗拒之因素，本公司有權依實際狀況，修正部份行程與住宿點和旅館。



104 台北市南京東路三段 189 號 5 樓  
5F, NO. 189 NanJing E. Rd., Sec.3 Taipei, Taiwan, R.O.C.  
TEL: +886-(0)2-2719 5111 FAX: +886-(0)2-2545 8448  
[www.royaljetway.com.tw](http://www.royaljetway.com.tw)



# 2026 東南歐洲 12 天

斯洛凡尼亞、克羅埃西亞、黑山共和國

皇家訂製系列

土耳其航空版

## 05 札格列布—約 130 KM—普利特茲卡國家公園 Plitvicka National Park

普利特茲卡國家公園(又稱 16 湖國家公園)是歐洲唯一可媲美四川九寨溝的國家公園，位於海拔 363-480 公尺之間、佔地 295 平方公里、75%以上是森林、千分之七的面積被水所覆蓋，隨著季節的節奏、景觀也隨之而舞出多變的風貌，不論是水嫩亮麗、翠綠湛藍或是冬天的雪白剔透，湖水與大自然鬼斧神工的石灰岩地形、譜出動人音律、對話出「絕美」！我們搭著★船和電車、也徒步穿梭在層層美感的瀑布、棧道、森林小徑間，UNESCO 更將這「絕美」列入了世界自然遺產！

料理品嚐：旅館的自助式早餐，午餐 國家公園內烤乳豬餐、晚餐於住宿旅館內；

旅店風情：4 星級 [Ethno Houses](#)



© 表示入內參觀

★表示已含門票入內參觀

❖ 表示行車遊覽

◆表示徒步遊覽

7

附註：本行程若遇商展會議期或因班機變更或不可抗拒之因素，本公司有權依實際狀況，修正部份行程與住宿點和旅館。



皇家國際運通

104 台北市南京東路三段 189 號 5 樓

5F, NO. 189 NanJing E. Rd., Sec.3 Taipei, Taiwan, R.O.C.

TEL: +886-(0)2-2719 5111 FAX: +886-(0)2-2545 8448

[www.royaljetway.com.tw](http://www.royaljetway.com.tw)



# 2026 東南歐洲 12 天

斯洛凡尼亞、克羅埃西亞、黑山共和國

皇家訂製系列

土耳其航空版

## 06 布普利特茲卡國家公園—約 133 KM—扎達爾 Zadar

早餐後，續至十六湖國家公園(上湖區)：如果人間真有一種美，是人們心中無法到達的境界，那應該就是這座★十六湖國家公園。上湖區的十二座湖，有別於昨日下湖的四座湖，聚集了各式各樣的主角，像極了一場合力的演出，有舞蹈、有歌唱、有演奏；在這上湖區，樹林、步道、水流、瀑布、湖泊，互相依存並綻放著，各為主角，也各為配角，不爭寵，也不爭勝，彼此相互共存著。公園參觀結束後將繼續前往札達爾；這座城市有歷史、文化遺產、現代建築以及一個眾所週知的設計：◆海風琴(Sea Organ)，這是將碼頭岸邊藏於海中的支柱，安裝大小及長短不一的鋼管，彷彿把一座大型風琴放入海中一樣。透過海浪衝入海中的鋼管而發出和諧聲響，就是這樣，讓亞得里亞海 24 小時不停為大家演奏風琴！



料理品嚐：旅館的自助式早餐，午餐 傳統鄉村烤羊料理、晚餐於住宿旅館內

旅店風情：5 星級 [Falkensteiner Hotel & Spa Iadera](#)

☉ 表示入內參觀

★表示已含門票入內參觀

❖ 表示行車遊覽

◆表示徒步遊覽

8

附註：本行程若遇商展會議期或因班機變更或不可抗拒之因素，本公司有權依實際狀況，修正部份行程與住宿點和旅館。



104 台北市南京東路三段 189 號 5 樓  
5F, NO. 189 NanJing E. Rd., Sec.3 Taipei, Taiwan, R.O.C.  
TEL: +886-(0)2-2719 5111 FAX: +886-(0)2-2545 8448  
[www.royaljetway.com.tw](http://www.royaljetway.com.tw)



# 2026 東南歐洲 12 天

斯洛凡尼亞、克羅埃西亞、黑山共和國

皇家訂製系列

土耳其航空版



## 07 扎達爾—約 88 KM 斯班尼克—克卡國家公園 Krka National Park—約 84 KM— 史普利特 Split

以喀斯特地形聞名的克卡國家公園主要景點是七個瀑布，總落差 242 公尺，卡克河(Krka River)是自然溶岩現象，石灰岩溶解出來的碳酸鈣和著藻類、苔蘚不斷沈澱、累積成石灰華台階，反射出翡翠般的碧綠，水流經不同高低落差的石階，形成一道道氣勢磅礴的瀑布，其中 Skradinski buk 瀑布則是卡克河上最長的石灰岩障礙，是克羅埃西亞最著名的自然美景，我們也將★搭船欣賞。

料理品嚐：旅館的自助式早餐，午餐當地料理、晚餐於住宿旅館內

旅店風情：5 星級 [Le Meridien Lav Split](#)

◎ 表示入內參觀

★表示已含門票入內參觀

❖ 表示行車遊覽

◆表示徒步遊覽

9

附註：本行程若遇商展會議期或因班機變更或不可抗拒之因素，本公司有權依實際狀況，修正部份行程與住宿點和旅館。



104 台北市南京東路三段 189 號 5 樓  
5F, NO. 189 NanJing E. Rd., Sec.3 Taipei, Taiwan, R.O.C.  
TEL: +886-(0)2-2719 5111 FAX: +886-(0)2-2545 8448  
[www.royaljetway.com.tw](http://www.royaljetway.com.tw)



# 2026 東南歐洲 12 天

斯洛凡尼亞、克羅埃西亞、黑山共和國

皇家訂製系列

土耳其航空版

## 08 史普利特-(渡船)哈瓦爾 Hvar



史普利特，傳說古羅馬戴奧克里先皇帝出生在史普利特鄰近，所以特別鍾愛他的故鄉，也因此將他的居所建築的美輪美奐、設施齊備，雖然今日所見已是廢墟遺址，但殘存的空間仍能讓人感受宮殿的偉大、極其震撼也倍受感動；UNESCO 列入古蹟保護名單中的★戴奧克里先宮殿遺址裡參觀◎宙斯神殿等，此遺跡原是皇帝的居住宮殿和陵寢。

搭船前往陽光燦爛被列入克羅埃西亞十座最美島嶼之一的哈瓦爾島(Hvar)，有風景如畫的小村莊以及酒窖之外，哈瓦爾島的魅力還不止只有清澈海水、海灘及明媚的夏日陽光，這裡的史塔瑞葛拉(Stari Grad Plain) 平原，景觀以古老的石牆和小型石砌屋為特色，並見證了古希臘人採用了幾何學土地分割方法，歷經 24 個世紀後，景觀依舊完好無損，已被聯合國教科文組織(UNESCO)列入為世界文化遺產，還有島上的傳統花邊(Lace)手工藝表現出哈瓦爾島歷史及文化價值的一面。夜宿於哈瓦爾。

料理品嚐：旅館的自助式早餐，午餐 當地料理、晚餐 古城邦傳統料理佐葡萄酒

旅店風情：4 星級 [Amfora Hvar Grand Beach Resort](#)

◎ 表示入內參觀

★表示已含門票入內參觀

❖ 表示行車遊覽

◆表示徒步遊覽

10

附註：本行程若遇商展會議期或因班機變更或不可抗拒之因素，本公司有權依實際狀況，修正部份行程與住宿點和旅館。



104 台北市南京東路三段 189 號 5 樓  
5F, NO. 189 NanJing E. Rd., Sec.3 Taipei, Taiwan, R.O.C.  
TEL: +886-(0)2-2719 5111 FAX: +886-(0)2-2545 8448  
[www.royaljetway.com.tw](http://www.royaljetway.com.tw)



# 2026 東南歐洲 12 天

斯洛凡尼亞、克羅埃西亞、黑山共和國

皇家訂製系列

土耳其航空版

**09 哈瓦爾**—約 43KM—**Sucuraj**-(渡船)—**Drvenik**—約 78KM—**史東**—約 54KM—**杜布羅尼克 Dubrovnik**



親臨克羅埃西亞歷史名城、以盛產牡蠣聞名 - 石頭城，並前往位於◎石頭城山坡上的『萬里長城』屏障，感受堅固的城牆曾在十字軍時代裡肩負著保衛歐洲文化的重任。。接著搭車沿著亞德里亞海岸南下杜布羅尼克，沿途所見是羅列的島嶼、美麗的海岸線和淡菜、生蠔等的養殖場。下午抵達杜布羅尼克、也是 UNESCO 列入的文化遺產、◆舊城區裡的城牆和多明尼克修道院、街道巷弄等都是引人之處！今晚便落腳在杜布羅尼克。

料理品嚐：旅館的自助式早餐，午餐 當地料理！晚餐 亞得裡亞海灣生蠔鮮魚餐

旅店風情：5 星級 [Hotel Dubrovnik Palace](#)

◎ 表示入內參觀

★表示已含門票入內參觀

❖ 表示行車遊覽

◆表示徒步遊覽

11

附註：本行程若遇商展會議期或因班機變更或不可抗拒之因素，本公司有權依實際狀況，修正部份行程與住宿點和旅館。



104 台北市南京東路三段 189 號 5 樓  
5F, NO. 189 NanJing E. Rd., Sec.3 Taipei, Taiwan, R.O.C.  
TEL: +886-(0)2-2719 5111 FAX: +886-(0)2-2545 8448  
[www.royaljetway.com.tw](http://www.royaljetway.com.tw)

# 2026 東南歐洲 12 天

斯洛凡尼亞、克羅埃西亞、黑山共和國

皇家訂製系列

土耳其航空版

## 10 杜布羅尼克



擁有 1,300 多年歷史的中世紀古城，被譽為『亞德里亞海珍珠』，擁有未遭破壞且長達 1,940 公尺長的防禦城牆。參觀此城永恒的寶藏，一千年前興建，屹立著堡壘和高塔的★古城牆，矗立著古老鐘樓的◎老廣場，傾聽◆奧蘭多石柱(Orlando's Column)的典故，瞻仰 16 世紀興建娓娓闡述著英雄們為此城奮戰的壯烈史蹟之哥德及文藝復興式◆史龐沙宮(Sponza Palace)，擁有 16 個面具雕刻出水口的◆歐諾弗利歐水池(Big Onofrio's Fountain)以及此城最著名的建築之一的★法蘭西斯修道院(Franciscan Monastery)。請您跟隨我們的腳步於◎史特拉敦大道(Placa Stradun)感受克羅埃西亞式的繁華，沉浸在喻為神蹟的巴洛克式風格◆聖布雷瑟教堂(Church of Saint Blaise)，為此城留下最重要的歷史見證。悠閒漫步於古城內，感受洋溢著舒適和煦的暖陽，路旁傳來陣陣清新香氣，原來是一攤攤薰衣草香袋小舖，當地著名的蕾絲手工製品也藏身巷弄間；古老城牆承襲著過去的光榮，也無私包容了日新月異的當下，遠道而來的觀光客拾階走上守望台，得以一睹整座紅瓦下的城市脈動和璨藍大海。

◎ 表示入內參觀

★表示已含門票入內參觀

❖ 表示行車遊覽

◆表示徒步遊覽

12

附註：本行程若遇商展會議期或因班機變更或不可抗拒之因素，本公司有權依實際狀況，修正部份行程與住宿點和旅館。



104 台北市南京東路三段 189 號 5 樓  
5F, NO. 189 NanJing E. Rd., Sec.3 Taipei, Taiwan, R.O.C.  
TEL: +886-(0)2-2719 5111 FAX: +886-(0)2-2545 8448  
[www.royaljetway.com.tw](http://www.royaljetway.com.tw)



# 2026 東南歐洲 12 天

斯洛凡尼亞、克羅埃西亞、黑山共和國

皇家訂製系列

土耳其航空版

料理品嚐：旅館的自助式早餐，午餐 龍蝦餐(半隻)料理，晚餐於住宿旅館內  
旅店風情：仍住宿昨日旅館

## 11 杜布羅尼克—約 92 KM 科托—約 25KM 布德瓦—約 67 KM 波德戈里察(黑山共和國) → 伊斯坦堡 → 台北



上午來到蒙特內哥羅（黑山共和國）海灣城市 - 科托爾 Kotor，這裡是歐洲地中海最南端的峽灣，也是列入 UNESCO 自然與歷史文化世界遺產的中世紀的古城；一邊是險峻的 Montenegrin 山，另一邊則是寧靜的海灣，結合了優美山區和科托爾海灣風光！徒步走在科托爾老城區，15 世紀的城牆和有歷史意義的 St.Triphon 教堂都是這經典畫面的一部分。繼往蒙特內哥羅海濱古城布德瓦。此城瀕臨亞德里亞海，古城牆環城而建，步入古城，▲聖伊萬教堂具有拜占庭帝國建築風格，比鄰的▲聖三一教堂極其高聳的鐘樓成為地標。之後前往波德戈里察機場，準備搭機經伊斯坦堡返回甜蜜的家。

。

◎ 表示入內參觀

★表示已含門票入內參觀

❖ 表示行車遊覽

◆表示徒步遊覽

13

附註：本行程若遇商展會議或因班機變更或不可抗拒之因素，本公司有權依實際狀況，修正部份行程與住宿點和旅館。



104 台北市南京東路三段 189 號 5 樓  
5F, NO. 189 NanJing E. Rd., Sec.3 Taipei, Taiwan, R.O.C.  
TEL: +886-(0)2-2719 5111 FAX: +886-(0)2-2545 8448  
[www.royaljetway.com.tw](http://www.royaljetway.com.tw)

# 2026 東南歐洲 12 天

斯洛凡尼亞、克羅埃西亞、黑山共和國

皇家訂製系列

土耳其航空版

料理品嚐：旅館的自助式早餐，午餐 厚切鮪魚或牛排料理，晚餐機上。

## 12 回到了



© 表示入內參觀

★表示已含門票入內參觀

❖ 表示行車遊覽

◆表示徒步遊覽

14

附註：本行程若遇商展會議期或因班機變更或不可抗拒之因素，本公司有權依實際狀況，修正部份行程與住宿點和旅館。



104 台北市南京東路三段 189 號 5 樓  
5F, NO. 189 NanJing E. Rd., Sec.3 Taipei, Taiwan, R.O.C.  
TEL: +886-(0)2-2719 5111 FAX: +886-(0)2-2545 8448  
[www.royaljetway.com.tw](http://www.royaljetway.com.tw)



# 2026 東南歐洲 12 天

## 斯洛凡尼亞、克羅埃西亞、黑山共和國

皇家訂製系列

土耳其航空版

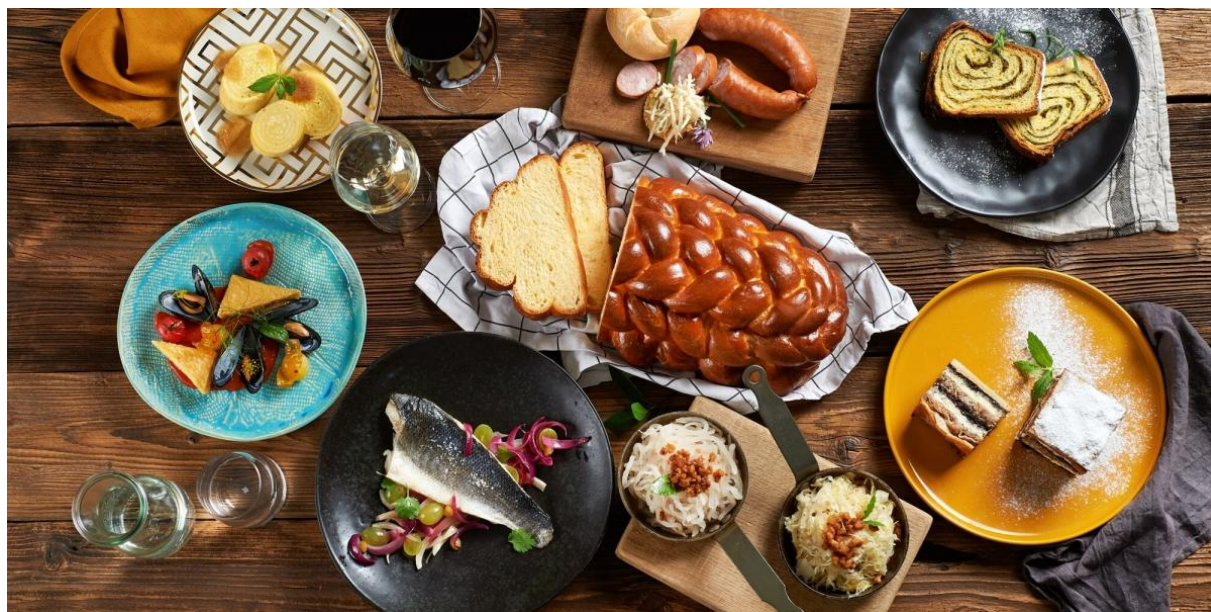
★吃在克斯：近年來、東南歐這些國家在觀光業的成長幅度很大、加上人民的生活水平都正在提升，所以給了餐廳環境的氛圍營造和廚師們的料理手藝許多正面的影響，雖然仍普遍未達中西歐之標準、絕對不如中西歐國家的精緻度，但卻也如此才可以真正品嚐道地美味！

行程路線穿梭於海岸和內陸之間；海岸當以海鮮料理為主，口味相當義大利化、但變化不大，主食大都是煎烤魚類（一般海鱸魚的出現機率最高）、蝦類和花枝類的海鮮食材則相對較少，而淡菜（mussel、貽貝）很多、因不同水域的成長環境而有不同的口感和大小。亞得里亞海的海域似乎不夠深邃與寬廣、也因過去的汙染，相對其他海域就不那麼甜美了，但食材是新鮮的！至於內陸、當以肉食為主，皇家也能發現特別的餐廳、以打獵而來的野味加上當地獨有的料理方式、甚至是當地所產松露來與大夥分享！

### 也可以品味經典料理的「道地美味」

皇家的行程規劃裡、並不會出現落差很大的安排，完美的「平衡」一直是我們所追求，讓餐食的節奏如韻律般抑揚頓挫、隨著當地的經典料理搭配協調。那是自 1991 年創始了歐洲單國深度行程以來、所累積的經驗！

然而近年來、這 3 個國家在觀光業的成長幅度很大、加上人民的生活水平都正在提升，所以給了餐廳環境的氛圍營造和廚師們的料理手藝許多正面的影響，雖然仍普遍未達中西歐之標準、差距仍大，絕對不如中西歐國家的精緻度，但卻也如此才可以真正品嚐道地美味；皇家在此行仍然精挑了各種傳統料理以及義大利式美味、行程路線穿梭於內陸和海岸之間肉類和海鮮料理相當平均。



◎ 表示入內參觀

★表示已含門票入內參觀

❖ 表示行車遊覽

◆表示徒步遊覽

15

附註：本行程若遇商展會議期或因班機變更或不可抗拒之因素，本公司有權依實際狀況，修正部份行程與住宿點和旅館。



104 台北市南京東路三段 189 號 5 樓  
5F, NO. 189 NanJing E. Rd., Sec.3 Taipei, Taiwan, R.O.C.  
TEL: +886-(0)2-2719 5111 FAX: +886-(0)2-2545 8448  
[www.royaljetway.com.tw](http://www.royaljetway.com.tw)