

肯亞 10 天

皇家企畫，人生必遊經典行程！

肯亞是人類發源地，國名來自於 Mt. Kenya (非洲第二高峰 5199 m)，面積 58 萬 3 千平方公里，約同於法國或美國德州大小、是台灣的 16 倍大。

首都：奈洛比、非洲的第 2 大城。平均國民所得約美金 1,200。第一大港則是蒙巴薩，是茶(世界第 3 大茶產國、僅次於印度和斯里蘭卡，大都種植在 Kericho 地區)、咖啡(肯亞生產 AA 級的咖啡)等的出口大港。

每年在非洲大草原上發生的動物大遷徙 肯亞的馬賽馬拉 Masai Mara 和坦尚尼亞的賽倫蓋提 Serengeti 之間一年 365 天週而復始的順時針遷徙，被譽為地球上最壯觀的「五大自然奇蹟之一」！

以 150 萬頭「角馬」為主的 250 萬頭動物為繁衍生息，歷經千辛萬苦追尋水草、進行長達近 3000 公里的驚險悲壯旅程！

每年 12-3 月，超過 50 萬頭的角馬(又稱牛羚)寶寶會密集地出生在賽倫蓋提南端(僅為數 1/6 的小牛羚能活過第一年)、連同 30 萬頭草原斑馬和 35 萬頭瞪羚將成為「世上最巨大草原割草機」！

每年 3-7 月，這部「巨大割草機」隨著「雨水」不斷地向北移動。

每年 7-8 月，來到坦尚尼亞與肯亞交界的馬拉河、又被稱為「非洲血河」，許許多多的牛羚將在過河時成為鱷魚的年度大餐，這「天國之渡」則普遍被國人解釋為 = 動物大遷徙！

每年 10 月後，待這面積僅賽倫蓋提 1/10 的馬賽馬拉青草被啃食殆盡後，百萬頭草食動物又將向南回返雨季來臨的賽倫蓋提；因此動物大遷徙每年有 3/4 的時間在坦尚尼亞的賽倫蓋提、僅 1/4 時間在肯亞的馬賽馬拉上演！



皇家尋求舒適的 SAFARI，安排搭乘內陸飛機、減少車程、增加旅途舒適性和對動物的熱愛程度之間的旅遊設計，在非洲肯亞觀賞動物，非一般觀光活動、旅遊環境也截然不同，因此，我們精挑細選幾個最精采的動物保護區和國家公園，組成完美的肯亞 10 天行！

此行、一如皇家的其他行程，站站皆安排了「團體」旅遊中的首選旅館

是當地能夠接待「團體」的旅館中位置優越、設備優良、最具特色、也最有利於我們的獵遊活動，不但睡得舒服，更可以就近地、舒服地 game drive 找尋動物！

但是，請千萬千萬不要將此地的旅館來比較您已經旅遊過的任何地方的所有當地旅館；畢竟肯亞是塊純樸、自然、需要被呵護和保育的原始大地，任何多餘或豪華或破壞當地生態環境的設施都不被允許、也絕不可以有過度的人為開發，生活上所必需的資源更是極其有限而珍貴！**所以，再次懇切地提醒貴賓們切勿對此地的旅館和餐飲有太多的期待和苛求！**

旅館等級愈高、旅館所準備的餐食水準品質就更好、更安全衛生了

旅遊期間的三餐（即便是偶而攜帶到野外享用的餐盒或叢林午、晚餐等）都由所住宿的旅館為我們準備（在奈洛比、則是市區裡的知名推薦餐廳）；因此、旅館等級愈高相對的所提供的餐飲也將更新鮮也細緻多樣！

然而此次以追尋探索大自然的生態為主題、又在一個物質條件不優、物資相對缺乏的環境裡，食物的種類和品質勢必是無法強求的！

全程亦挑選了 TOYOTA Land Cruiser 4 X 4

安全、舒適、穩定、通信設備優良、成本高過於一般所使用的 minivan 很多，我們以此「車」來扮演吃重的角色，每天都需要靠它 safari (game drive)、靠它串聯整個行程、所以「車」就重要了！

一般常見 TOYOTA HIACE 等的日系 minivan (一般稱麵包車)、是因成本考量的！其安全性和穩定性都較低！

獨立座位的乘坐 增添在肯亞大草原上的動物追逐的方便與舒適

一部車的載客數愈少空間更舒適，最重要的是要讓車上的朋友們在狩獵動物時可以「同時」站立、並將頭手伸出車頂外拍照或以望遠鏡觀賞動物，這是 game drive 時的樂趣！

下圖：(僅供參考) 皇家所使用的 TOYOTA Land Cruiser 4 X 4



所攜帶行李箱、重量的限制

旅途中將搭乘小型機接駁、省去長途陸路跋涉之苦，故所攜帶行李應以軟式小型行李箱或大軟袋為限、尺寸為 25 X 30 X 62 cm(最大不超過 36 x 68cm (14.5" X 27")、每位限重 15kg。若攜帶大型行李或硬殼箱、常導致航機無法搭載！

手提行李則每位限重 5kg。

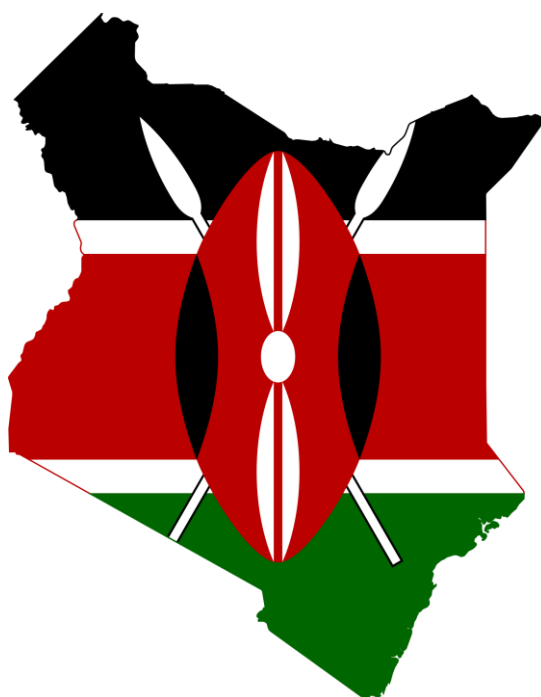


疾管局建議

前往肯亞的國人必須於出發 10 天前注射黃熱病預防疫苗並取得注射證明(黃皮書)，且記得攜帶此證明書前往肯亞。而奎寧的服用也在建議之列。肯亞當地對於黃熱病預防疫苗注射證明書則採抽查方式；若是您將同時前往肯亞和另一個非洲國家，則務必攜帶此證明書！

其他相關肯亞：已於 1977 年禁止狩獵。行動手機收訊大致良好、僅部分地區如馬塞馬拉國家保護區除外。許多旅館也已有 wi-fi。但在國家公園內多數旅館並無電視、冰箱、冷氣空調和電話等設備，這是因為前述設備並非必要、也更保護環境；一般而言、因平均高度在海拔 1500 公尺左右，太陽下山後氣溫明顯下降轉涼，並不需要冷氣和冰箱！旅館也隨餐供應 Coffee and Tea 和下午茶；皇家也提供礦泉水、而且所使用的大部份旅館也都供應水。

其參考的幣值是：美金 1:122 肯亞 Shelling、新台幣 1:3.9 肯亞 Shelling。任何象牙製品及駝鳥蛋不可購買、以及攜帶出境。



航班時間

航班時刻參考表 (航班及起飛、抵達時間皆僅供參考)							
日期	班機號碼	行 程		起飛時間	抵達時間	飛行時數	機 型
第 1 天	EK-367	TPE-DXB	台北-杜拜	23:35	04:10+1	8:40	777-300ER
第 2 天	EK-719	DXB-NBO	杜拜-奈洛比	09:35	13:35	5:00	777-300ER
第 9 天	EK-720	NBO -DXB	奈洛比-杜拜	15:23	21:30	5:05	777-300ER
第 10 天	EK-366	DXB- TPE	杜拜-台北	03:40	16:15	8:35	777-300ER



行程地圖



Day 1 出發了

下午由桃園機場出發囉！

轉機飛往奈洛比！當然啦，今晚機上渡過了。

Day 2 到肯亞的奈洛比 Nairobi

奈洛比、肯亞首都，有「非洲倫敦」美譽！抵達後先安排前往 Carnivore 餐廳享用非洲烤肉大餐。名列全球特色餐廳 TOP 100 之一的 Carnivore，英文名是「肉食動物」的意思，餐廳裡提供多種肉類，用長刀大塊大塊串起來烹烤，保存了肉的原汁原味，特色是服務生豪邁地在客人面前切肉分食服務。有一般的雞、牛、羊、魚肉，更有古怪特別、如駝鳥肉和鱷魚肉等！

隨後再前往飯店休息!!



美食饗宴

早餐：機上 午餐：機上 晚餐：當地特色餐廳



旅店風情

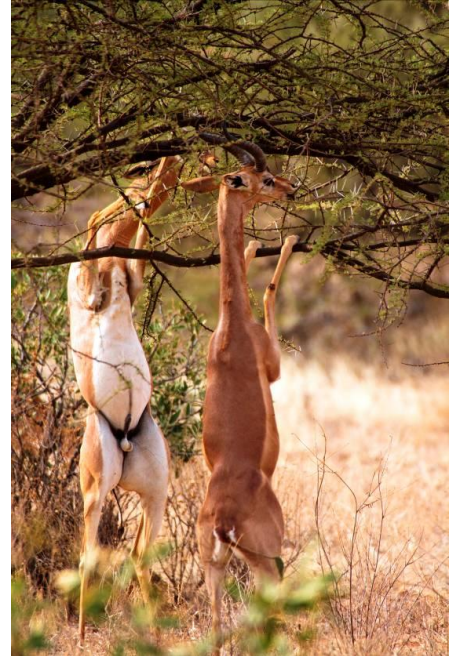
[Emma Ole Sereni Hotel](#)



Day 3 →→→ (小型機) 山布魯國家保護區 Samburu National Reserve

今早前往國內機場★搭小型機往山布魯野生動物保護區。(小型機無艙等之別、但行李限制嚴格) 山布魯國家保護區緊鄰另外 2 座國家公園：夏巴國家保護區 Shaba National Park 和水牛泉國家保護區 Buffalo Spring National Reserve。

保護區，是灌木叢生的半沙漠地型，面積雖僅約 165 平方公里，但卻有特殊的地貌與植被，故保護區內保存了多種野生動物，諸如：長頸羚 Gerenuk、鸞面珠雞 Vulturine Guinea fowl、細紋斑馬 Grevy's Zebra、東非劍羚 Beisa Oryx、索馬利駝鳥 Somali Ostrich 和網紋長頸鹿 Reticulated Giraffe 等草食性動物；而且也是相對較容易看到花豹的地方。而這些體態亮麗的野生動物也僅見於山布魯及與之緊臨的水牛泉 Buffalo Spring、夏巴 Shaba 野生動物保護區。



美食饗宴

早餐：旅館內 午餐：海灘午餐 晚餐：旅館內



旅店風情

[Larsens Camp](#)



Day 4 山布魯、水牛泉、夏巴野生動物保護區

上午、下午各一次 game drive，繼續在山布魯、夏巴、或水牛泉野生動物保護區觀賞各種的野生動物。

愛熱鬧的鸞珠雞也會在 game drive 的行列中插一腳，隨處亂跑，愛求偶的草織鳥替每棵非洲刺槐都掛上了大小燈籠，肯亞同時也是賞鳥者的天堂，此地有機會欣賞到多種不同的鳥類，若可以，請把裝備準備好。



美食饗宴

早餐：旅館內 午餐：旅館內 晚餐：旅館內



旅店風情 [Larsens Camp](#)



Day 5 山布魯國家保護區 →→→ (小型機) 馬塞馬拉動物保護區

今早★搭小型機飛往全世界最享盛名的馬塞馬拉動物保護區 (Masai Mara National Reserve)。(小型機無艙等之別、但行李限制嚴格)

在每年的 7 月中至 10 月底的動物大遷徙期間，整個 Masai Mara 大草原上充塞著百萬隻牛羚、斑馬、及各類它種的食草性及食肉性的猛獅獵豹。尤其是那時而重覆演繹發生但氣勢狂野萬足奔騰於馬拉河(Mara River)中那千頭兇犴巨鱷張著血盆大口等待吞嚙過河牛羚、斑馬的慘壯烈過河奇觀更是整過動物大遷徙期間最為牽動人心的焦點所在。

(動物過河係動物本身之自發行為、其發生時機絕非人力所能控制或促使其發生。)



美食饗宴

早餐：旅館內 午餐：旅館內 晚餐：旅館內



旅店風情

[Mara Eden Camp](#)



Day 6 馬賽馬拉國家保護區 Masai Mara National Reserve

馬賽馬拉動物保護區；從這兒到坦尚尼亞的塞倫蓋提國家公園、是一個三百萬動物的「秀場」，大概已持續了二百萬年！

通常動物大遷徙是在每年 7 月中旬左右陸續開始由坦尚尼亞來到肯亞、之後也許在 8 月底或 9 月再由肯亞返回！此地區在動物大遷徙的尖峰時刻擁有上百萬隻角馬羚（牛羚）、數以萬隻的斑馬及數以千隻的獅子，為非洲野生動物年度大遷徙的源頭之一。下午，咱們迫不急待 game drive ！



美食饗宴

早餐：旅館內 午餐：旅館內 晚餐：旅館內



旅店風情

[Mara Eden Camp](#)



Day 7 馬賽馬拉國家保護區 Masai Mara National Reserve

馬拉三角洲自然保護區 Mara Triangle Conservancy；美麗的大草原一覽無遺，我們可能看到象群、角馬羚、河馬、獅子及其他各種動物。Masai Mara 野生動物保護區是由 3 個保護區組成 - Masai Mara Conservancy (690 km²)、Mara North Conservancy (310 km²) and Mara Triangle Conservancy (510 km²)。此 3 座保護區緊密相連，野生動物自由的遷徙於期間，故在觀察野生動物上並無鮮明的差異！

然而，當每年 7 月中至 10 月的動物大遷徙期間，因 Mara Triangle Conservancy 獨特的地理位置，致使其成為動物大遷徙期間最為亮麗動人的焦點所在！整個 Masai Mara 草原上那氣勢萬鈞的牛羚、斑馬之壯烈奇觀、及河裡兇殘巨鱷張著血盆大口等待吞噬過河的牛羚、只在 Mara Triangle Conservancy 的河岸邊重覆地演繹發生著！

上午、下午，於馬拉三角洲自然保護區內展開狩獵活動，繼續追尋觀賞各種野生動物。



美食饗宴

早餐：旅館內 午餐：旅館內 晚餐：旅館內



旅店風情

[Mara Eden Camp](#)



Day 8 馬拉三角洲國家保護區

清晨以及下午令人期待的上場 game drive，追尋觀賞各種野生動物，令人生畏的草原之王--獅子，和不期而遇的長頸鹿、長的不討好的鬣狗、以及等待撿便宜的禿鷹群，都繼續在馬賽馬拉荒原上或空中賣力地演出！

今天來個叢林午餐 Bush Bar-B-Q Lunch 吧！



美食饗宴 早餐：旅館內 午餐：旅館內 晚餐：旅館內

旅店風情 [Mara Eden Camp](#)



Day 9 由馬拉三角洲飛回奈洛比，馬賽馬拉 →→→ (小型機) 奈洛比

今早搭小型飛機 (小型機無艙等之別) 飛回首府奈洛比。隨即前往國際機場辦理離境手續。



美食饗宴 早餐：旅館內 午餐 晚餐：飛機上

Day 10 返抵家園。

班機今日抵達台北。



104 台北市南京東路三段 189 號 5 樓 5F, NO.189 NanJing E. Rd.,Sec. 3 Taipei, Taiwan, R.O.C.

TEL: +886-(0)2-2719 5111 FAX: +886-(0)2-2545 8448 www.royaljetway.com.tw 交觀甲 5720 / 品保北 0960



更多行程 · 請掃描皇家官網 QR Code



皇家國際運通為世界頂級奢華旅遊聯盟「VIRTUOSO」會員